

Infrastruktura pomocnicza oraz zaplecze na stadionie

Omówienie zasad projektowych

1. Dostęp do obszaru pola gry (tunel teleskopowy)

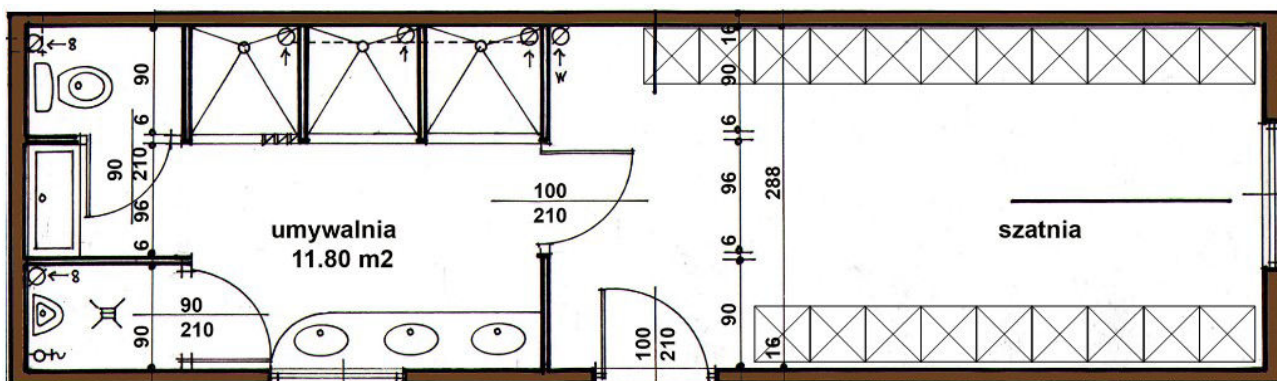
- Zaleca się aby sędziowie i zawodnicy wchodzili na obszar pola gry poprzez tunel teleskopowy, który powinien rozciągać się dostatecznie daleko wgłąb pola gry.
- Tunel musi być usytuowany z dala od strefy udostępnionej dla publiczności czyli od trybun.
- zalecane wymiary tunelu to 2,3m szerokości i 2,4m wysokości.



2. Szatnie dla drużyn

Stadion musi być wyposażony w szatnie dla obu drużyn o takim samym standardzie.

- minimalna powierzchnia szatni to 25m²
- szatnia musi być zaopatrzona w miejsca do siedzenia dla 20 osób
- musi zawierać wieszaki lub szafki dla 20 osób (o wymiarach których za chwilę będzie mowa)
- minimum 3 prysznice
- 1 toaletę o wymiarach min. 90x120cm
- oraz tablicę do prezentacji taktyki



3. Szatnie dla sędziów

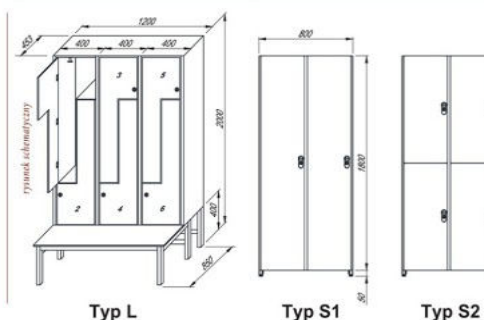
Szatnia sędziowska musi być oddzielona od szatni dla drużyn ale muszą one znajdować się w pobliżu. W szatni dla sędziów muszą znajdować się:

- stół i miejsca do siedzenia dla 4 osób
- szafki lub wieszaki dla 4 osób
- 1 prysznic
- 1 toaleta



4. Przykładowe wymiary szafek.

- Typ L to moduł złożony z 6 mniejszych szafek każda licząca po 40cm szerokości oraz siedziska długiego na 1,2m.
- Typ S1 to moduł złożony z dwóch szafek wysokich na 1.8m i szerokich na 40cm każda.
- Typ S2 to moduł złożony z 4 szafek wysoki na 1,8cm , każda szafka ma szerokość również 40cm.



5. Nagłośnienie stadionu.

Stadion musi być zaopatrzony w dobrze słyszalny w każdej części stadionu system nagłośnienia służący spikerowi zawodów do przekazywania informacji dotyczących kwestii związanych z meczem.

5a. Głośniki powinny być montowane co 20m na stalowych rusztowaniach.

5b. Dla stadionów 3cio ligowych najlepiej przyjąć głośniki o mocy 2000 wat.



6. Oświetlenie stadionu.

W przypadku boisk 3cio ligowych zazwyczaj wykorzystuje się układ 4ch, 6 lub 8 masztów, które powinny być rozmieszczone w czterech narożnikach boiska i po jego bokach. (poziom natężenia oświetlenia boiska nie może być mniejszy niż 500Ev (luksów)).

7. Urządzenia sanitarne.

Na każdym 500 udostępnionych miejsc dla publiczności musi przypadać min.:

- 5 stałych toalet dla mężczyzn
- 1 stała toaleta dla kobiet

Pomieszczenia muszą być jasne, czyste i higieniczne. Toalety stałe mogą być zastąpione tymi mobilnymi, które również muszą spełniać te normy.

8. Urządzenia dla przedstawicieli środków przekazu.

Stadion powinien być zaopatrzony w min.5 stanowisk, które powinny pomieścić:

- komputery przenośne
- miejsce na notatnik i telefon
- powinny być zaopatrzone w gniazdka elektryczne.

Stanowiska te powinny być usytuowane w środkowej części trybuny krytej.

Sala konferencyjna dla dziennikarzy powinna być zaopatrzona w minimalną liczbę 10 miejsc siedzących.

9. Dostęp publiczny do stadionu.

Stadion powinien być otoczony stałym i stabilnym ogrodzeniem uniemożliwiającym wejście na obiekt. Każde wejście na obiekt powinno być wyposażone w oznakowane punkty kasowe i depozytowe.